

- S.Chinese -

无线文件传输器

WFT-E2 II

固件更新步骤

为符合世界各地的不同无线电波法律法规，针对目标区域市场有四种 WFT-E2 II 无线文件传输器（A/B/C/D）可供选择。本文件中，这四种产品不分型号统称为“WFT-E2 II”。

固件更新步骤概要

1. 格式化要用于固件更新的 CF 卡（64MB 或更大，64GB 或更小）。
请使用 EOS-1D Mark IV / EOS-1Ds Mark III / EOS-1D Mark III 相机（以下简称相机）进行格式化。
2. 将固件更新文件复制到 CF 卡上。
将从网站下载的固件更新文件（WE220xxx.UPD）复制到 CF 卡上。
3. 将 WFT-E2 II 连接到相机。
4. 将 CF 卡插入相机。
5. 开启相机电源。
请使用完全充电的专用电池或另售的专用交流电适配器套装为相机。
6. 在菜单中的“设置 3（黄）”下选择“WFT 设置”，然后按下<SET>按钮。
“WFT 设置”屏幕会出现，“WFT 固件版本 X.X.X”会显示在屏幕底部。
X.X.X 代表当前的固件版本。
有关如何操作相机的详细信息，请参考相机使用说明书。
7. 更新固件。
按照相机液晶监视器上出现的信息操作相机。
8. 关闭相机电源。
9. 从相机中取出电池。
10. 从相机中取出 CF 卡。
固件更新完毕后，请使用相机格式化 CF 卡。

注意事项

- 如果在固件更新过程中断开相机，相机可能会无法再开启或可能会无法再进行拍摄。
 - 请使用完全充电的专用电池或专用交流电适配器为相机。
 - 请务必确保在固件更新过程中没有将相机上的电源开关切换到 OFF（关）。如果使用家用电源，请注意断电情况。
 - 固件更新过程中，请勿打开存储卡插槽盖。
- 固件更新过程中，请勿操作相机上的任何按钮、转盘或开关。

固件更新步骤

➤ 以下所述内容中的 X.X.X.代表当前的固件版本或更新后的新固件版本。

(1) 格式化 CF 卡。

请仔细检查，确保 CF 卡中没有留存任何重要文件。
仔细检查 CF 卡中的内容后，请格式化要用于固件更新的 CF 卡。
将 CF 卡插入相机，然后将相机的电源开关切换到 ON（开）。按下<MENU>按钮，然后选择“设置 1（黄）”下的 [格式化]，格式化 CF 卡。

*进行固件更新时，请使用在相机中格式化后的空白 CF 卡。

(2) 将固件更新文件复制到 CF 卡上。

将固件更新文件复制到 CF 卡的根目录下。固件更新文件的名称为“WE220XXX.UPD”。（“XXX”代表固件版本。）

(3) 将 WFT-E2 II 连接到相机。

(4) 将步骤 2 中准备好的 CF 卡插入相机。

(5) 开启相机电源。

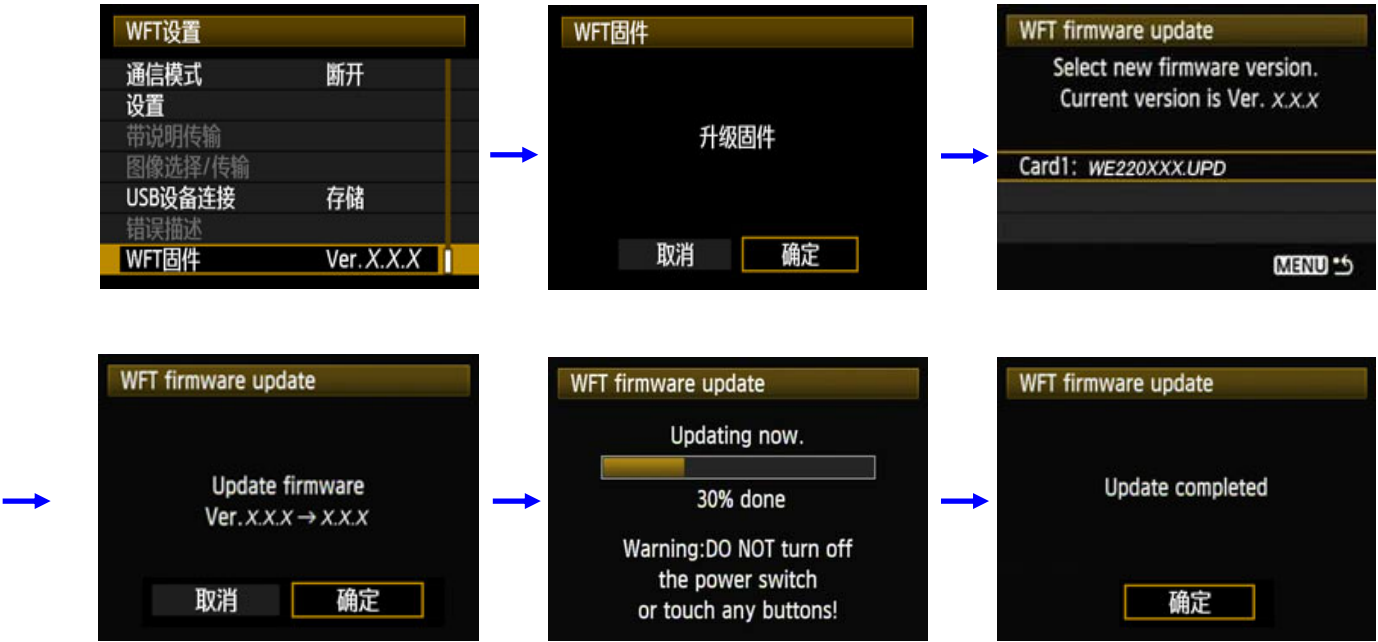
请使用完全充电的专用电池或另售的专用交流电适配器套装为相机。

(6) 在菜单中的“设置 3（黄）”下选择“WFT 设置”，然后按下<SET> 按钮。



(7) 更新固件。

按照相机液晶监视器上出现的信息操作相机。



(8) 关闭相机电源。

(9) 从相机中取出电池。

(10) 从相机中取出 CF 卡。

固件更新完毕后，请使用相机格式化 CF 卡。

检查固件版本

在菜单中的“设置 3 (黄)”下选择“WFT 设置”，然后按下<SET>按钮。“WFT 设置”屏幕会出现，“WFT 固件版本 X.X.X”会显示在屏幕底部。X.X.X 代表当前的固件版本。



固件更新过程中出现错误信息时

固件更新过程中如果出现错误屏幕，请取出电池并检查电池电量和 CF 卡上的固件更新文件是否存在问题。如果没有问题，请重新进行更新操作。如果问题仍然存在，请联系佳能服务中心。